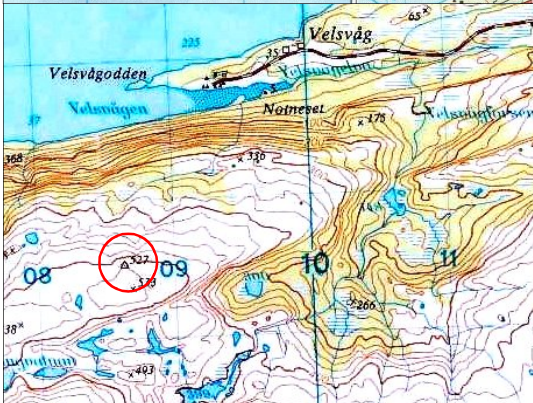




### TUR 2: REINESAKSLA 385m.o.h.

Utgangspkt.: Reines. Parkering på "Utsikten". Følg skogsveien på nordsiden av fylkesveien. Det er flere muligheter for veivalg mot varden på toppen. Kartblad: Nesna 1827II, Sandnessjøen. 1827III.



### TUR 3: HØGTUVA 527m.o.h. NY!

Utgangspkt: Avkjørsel v/ "grustaket" i bakken før du kommer til Velsvågforsen. Følg sti på venstre side av elva. Ta til høyre og kryss elva ved pilmerke. Følg sti retning Nålkyta til høyde 336 (myr). Følg så merking til Høgtuva på nordsida av Mangvatn, 527m.o.h.

Kartblad: Nesna 1827II.

### TUR 4: HØGDE 481 m.o.h sør for TOMASVATN (Tomsenvatn)

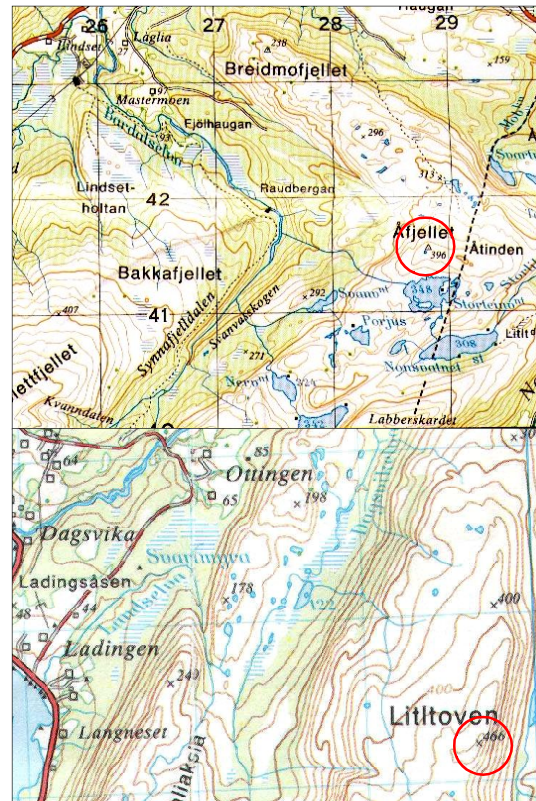
Utgangspunkt: Parkeringsplass nedenfor renehuset ved enden av Grubveien. Følg T-merket sti til Simsøvatnet. Gå over elva nedenfor demningen og følg den merkede stien videre til høgde 481m.o.h. Kartblad: Nesna 1827II.



#### Trekning av gavepremier for Fjelltrimmen 2005:

Jostein Saus: T-shirt  
 Nicolas Coe: Refleksvest  
 Paula Andreassen: T-shirt  
 Kaia Lundegaard: Pannebånd  
 Wenche Ervik: Rumpetaske  
 Endre Danielsen: T-shirt  
 Irene Hoff: Pannebånd  
 Steffen Sund: Ryggsekk (gave fra Helgelandskraft)  
 Heidi Jørgensen: Rumpetaske  
 Erling Johnsen: Refleksvest  
**Turløypetrekning:**  
 Johan Sverdrupsen: Ryggsekk (gave fra Helgelandskraft)

Premiene hentes på fysikalsk avdeling på sykeheimen.



### TUR 5: Å(g)fjellet 396m.o.h. NY!

Utgangspunkt.: Parkeringsplass ved kirkegård i Bardal (Lindseth). Følg skogvei 1,6km til pilmerke ved Fjølhaugen (myr). Følg så sti til Svanvatn, Porjus, Stortennvatn og videre til Å(g)fjellet 396m.o.h. Kartblad: Elsfjord 1927III.

### TUR 6: LITLTOVEN 466m.o.h

Utgangspunkt.: Nelleveien. Ca. 900m opp fra krysset på riksvei 78 ved Lading. Følg skogsveien (Nelleveien – gammel ferdselsveg) og videre sti og merking til Littloven.

Kartblad: Nesna 1827II.

### TUR 7: HUSFJELLET 475m.o.h.

Utgangspunkt.: Parkeringsplass ved Tovåsen skianlegg ved enden av den kommunale vegen. Følg skogsveien mot Randalen, ta til høyre og følg stia forbi Røyrtjønna og Dyrtjønna mot "Huset" på Husfjellet. Kartblad: Nesna 1827II.



#### ANTALL BESØK FJELLTRIM 2005:

Kvannbakkvatn: 214  
 Reinesaksla: 494  
 Littloven: 82  
 Tomasvatn: 286  
 Vetten: 89  
 Høgåsen: 143  
 Husfjellet: 88  
 Klampen: 91  
 Nylandsvatn: 156  
 Horva: 446